



Feldtiefe 2400 mm

**NEU**

Für einen gleitenden Lauf der Behälter.

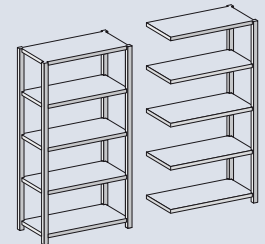
## DURCHLAUFREGALE

Stecksystem ORION PLUS

- **Traglasten:** Fachlast: 200 und 400 kg  
 Feldlasten: Bis 2000 kg  
 Alle Angaben gelten bei gleichmäßiger Verteilung.
- **Abmessungen:** Regalhöhe: 2000 mm  
 Fachbreite: 1300 mm  
 Feldtiefen: 1200 und 2400 mm
- **Regalaußenmaße:** Breiten: Grundregal + 60 mm  
 Anbauregal + 10 mm  
 Tiefen: 1275 und 2475 mm
- **Ausführung:** Neigungswinkel der Fachebenen ca. 3-4°. Höhenverstellbare Fachebenen im Abstand von 25 mm. Röllchenleisten und Führungsschienen sind im Raster von 6 mm beliebig verstellbar. Längsstabilisierung durch Aussteifungstraversen bzw. durch Spezialtraversen. Spezialtraversen mit großer Rundung zur schonenden Entnahme von Behältern. Zubehör bitte extra bestellen.



Feldtiefe 1200 mm



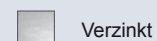
Grundregal Anbauregal



**Normalröllchenleiste**  
 (im Lieferumfang Regaltiefe 1200 mm enthalten):  
 Verwindungssteife Röllchenleiste aus glanzverzinktem Stahlblech. Normalröllchen gelb aus hochwertigem thermoplastischem Kunststoff (PP), schlagzäh und bruchfest, ermöglichen flexible Anpassung an alle Arten von Lagereinheiten, der Einsatz von Führungsschienen ist empfehlenswert.

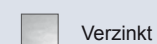
**Spurkranzröllchenleiste**  
 (im Lieferumfang Regaltiefe 2400 mm enthalten):  
 Nur geeignet für Lagergut mit stabiler Seitenkantung (z.B. Behälter), keine Führungsschienen erforderlich.

Stützprofile erhältlich in den Farben:



Verzinkt

Fachböden, Spezial-/ Aussteifungstraversen, Anschlagleisten und Stützenverbindungen erhältlich in der Ausführung:



Verzinkt



Verzinkt

Durchlaufregale						Grundregal	€	Anbauregal	€
Höhe x Breite x Tiefe	Fachlast	Feldlast	Anzahl Ebenen	Kanäle (pro Ebene)	Führungsschienen (pro Ebene)	Best.-Nr.		Best.-Nr.	
2000 x 1300 x 1200	200 kg	1000 kg	4	4	5	HZG 201213 KR	<b>1033,64</b>	HZA 201213 KR	<b>971,52</b>
2000 x 1300 x 2400	400 kg	2000 kg	4	4	-	HZG 202413 KR	<b>1684,56</b>	HZA 202413 KR	<b>1546,96</b>



Verzinkt

Zusatzebenen für Durchlaufregale			
Breite x Tiefe	Fachlast	Best.-Nr.	€
1300 x 1200 mm	200 kg	KR 13120 GE	<b>227,35</b>
1300 x 2400 mm	400 kg	KR 13240 GE	<b>352,34</b>

**Zusatzebene**

Passende Zusatzebenen für Durchlaufregale aus dem Stecksystem ORION PLUS. Ohne Kästen und Zubehör.

Bauteile / Zubehör, extra			
Artikel	Passend für Regaltiefe	Best.-Nr.	€
Normalröllchenleiste	1200 mm	DLR-RLB-N33-1300	<b>15,76</b>
Spurkranzröllchenleiste	2400 mm	DLR-RLB-SP50-2600	<b>36,33</b>
Führungsschiene	1200 mm	DLR-AFÜ-1300	<b>12,28</b>
Bremsblech	-	DLR-BB	<b>1,97</b>

**Führungsschiene**

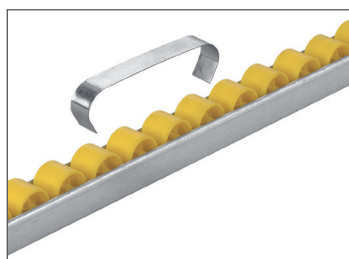
(im Lieferumfang bei Regaltiefe 1200 mm enthalten)  
Zur Kanalunterteilung beim Einsatz von Normalröllchenleisten.

**Bremsblech**

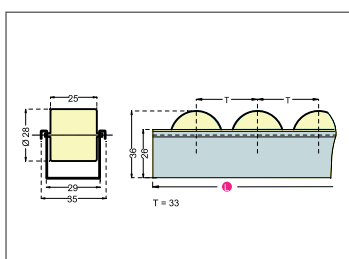
Aus Federstahl, kann an beliebiger Stelle befestigt werden. Bitte extra bestellen.



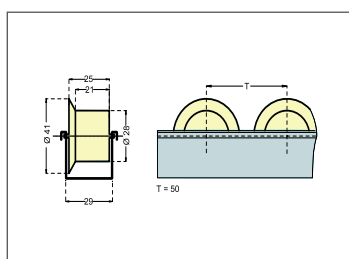
Führungsschiene



Bremsblech



Normalröllchenleiste



Spurkranzröllchenleiste



## Archiv- & Büroregale

Aktenregale Stecksystem .....	12
Bauteile und Zubehör Stecksystem .....	16
Aktenregale Schraubsystem .....	18
Bauteile und Zubehör Schraubsystem .....	22
Pendelhefterregale Stecksystem .....	24
Pendelhefterregale Schraubsystem .....	28
Wandregale .....	33



## Werkstatt- & Lagerregale

Fachbodenregale Stecksystem .....	36 / 44
Zusatzböden Stecksystem .....	42
Eck-Fachbodenregale .....	48
Schubladen-Einbausätze .....	50
Flügeltüren-Einbausätze .....	51
Bauteile / Zubehör Stecksystem .....	52
Fachbodenregale Schraubsystem .....	60 / 64
Zusatzböden Schraubsystem .....	63
Bauteile / Zubehör Schraubsystem .....	66
Edelstahl-Fachbodenregale .....	74
Fachboden-Rohrregale .....	76
Bauteile / Zubehör Rohrregale .....	80



## Regal- & Bühnenanlagen

Regale mit Gesamtabdeckung .....	84
Zweigeschossige Regalanlagen .....	85
Stahlbaubühnen .....	88



## Spezialregale

Reifenregale .....	92
Wannenbodenregale .....	96

Schlauchregale .....	98
Getränkekistenregale .....	100
Flaschenregale .....	101
Schüttgut-/ Gefachregale .....	102
Kleinteilregale .....	104
Kleiderstangenregale .....	105
Arbeitsstische .....	106
Unterbauschubladen .....	107



## Bereitstellregale

Schrägbodenregale .....	110
Bereitstellregale .....	112
Bereitstellregale gerade / schräg .....	114
Durchlaufregale .....	116



## Schwerlastregale

Großfachregale .....	120
Weitspannregale .....	124
Bauteile für Weitspannregale .....	130
Palettenregale .....	132
Kabeltrommelregale .....	140
Kragarmregale .....	144



## Lagerzubehör

Leitern .....	154
Regalbeschriftungen .....	158
Sichtlagerkästen aus Kunststoff .....	160
Regal-/ Lagerkästen aus Kunststoff .....	161
Mehrwegbehälter .....	163
Stapelbehälter aus Kunststoff .....	164
Transportgeräte .....	166



Estant GmbH  
Am Nocken 23  
58579 Schalksmühle

FON: 02355 505 871  
FAX: 02355 505 845  
info@estant.de

[www.estant.de](http://www.estant.de)